

# Protokol o pokusu s přípravky na ochranu rostlin

provedeném na základě *Žádosti o souhlas s experimentálním použitím přípravku* podle zákona č. 326/2004 Sb. o rostlinolékařské péči a změnách některých souvisejících zákonů a následného rozhodnutí SRS v této věci.

Příhlašovatel	Identifikační číslo SRS
Univerzita Pal	*

**Číslo pokusu:** KUJ UP JJ 2014  
**Zprávu vypracoval:** Rošlapil Jiří  
**Pracovník odpovědný za průběh pokusu:** Rošlapil  
**Pověřený/zkušební pracoviště:** ZZS Kujavy  
**Telefon:** 556 741 824  
**Adresa:** Kujavy 48, Kujavy 742 44  
**Číslo pověření MZe:** 699/97-3100 ze dne 7.4.1997  
**Správná experimentální praxe (GEP):** Pracoviště vlastní certifikát GEP

**Počet příloh:** 1

# 1. Experimentální podmínky

## 1.1. Základní informace

**Obor pokusu:** stimulace růstu  
**Status pokusu:** screeningový  
**Účel pokusu:** kvalita sklizeného produktu  
**Plodina:** ječmen jarní/Hordeum vulgare/HORVS

### Použité přípravky:

Var.	Typ	Odrůda	Použité přípravky (plánované dávky)
1	kontrolní	Bojos	
2	testační	Bojos	RR-A 50 ml/kg
3	testační	Bojos	RR-D 5 ml/ha
4	testační	Bojos	RR-D 5 ml/ha
5	testační	Bojos	RR-D 5 ml/ha
6	testační	Bojos	RR-D 5 ml/ha

### Cílený znak/škodlivý organismus:

Název	Latinsky	Kód Bayer
-------	----------	-----------

**Použité obecné metodiky:** EPPO PP 1/135(3), EPPO PP 1/152(3), EPPO PP 1/181(3)

**Použité speciální metodiky:** EPPO PP 1/135 (3), UKZUZ

**Datum první aplikace:** 10.3.2014

**Datum posledního hodnocení:** 15.8.2014

### Poznámky:

Dávkování - skutečné - je podle rozpisu p. Koprny.

Zde je označení dávek ml/kg a ml/ha pouze pro funkčnost statistického programu, neodpovídá skutečnosti.

## 1.2. Podmínky pokusu

### 1.2.1. Pokusná lokalita

**Název lokality:** ZZS Kujavy  
**Telefon:** 732696117  
**Okres (VÚSC):** Nový Jičín (SM)  
**Země (stát):** ČR  
**Výrobní oblast:** BVT  
**Typ lokality:** pole  
**Hon:** V A  
**Expozice:** otevřená poloha Moravské brány

**Sklon svahu:** 0 °

### 1.2.2.Plodina

**Plodina:** ječmen jarní/Hordeum vulgare/HORVS

**Odrůda:** Bojos

**Podíl obilnin v osevním postupu:** 50 %

**Předplodina:** brambory

**Datum setí/výsadby:** 13.3.2014

**Hloubka setí/výsadby:** 3 cm

**Výsevek/výsadba:** 210 kg/ha

**Počet semen/rostlin na délkový metr řádku:** 50

**Stav osevního lůžka:** střední hrudky

**Data vzházení (na kontrole):**

Počátek vzházení	Úplné vzejití
1.4.2014	2.4.2014

**Vzdálenost řádků:** 12,5 cm

**Vzdálenost rostlin v řádku:** 2 cm

**Hustota rostlin:** 4000000 ks/ha

**Obdělávání půdy:**

Před zahájením pokusu byla půda obdělávána standardním způsobem  
Během pokusu nebyla půda obdělávána

### 1.2.3.Režim hnojení

**Před výsevem/výsadbou plodiny:**

N	P2O5	K2O
30 kg/ha	-	-

**Poslední organické hnojení:** nebylo hnojeno

**Poslední vápnění:** nebylo hnojeno

**Hnojení v průběhu pokusu:** v průběhu pokusu nebylo hnojeno

### 1.2.4.Stresové podmínky

### 1.2.5.Umělá infekce/infestace

## 1.3.Rozsah a uspořádání pokusu

### 1.3.1.Základní data

**Biometrický typ uspořádání (dle****EPPO č.152):**

úplně znáhodněné bloky

**Způsob založení parcel:**

podélný

**Typ kontrol (dle umístění v pokusu):**

kontroly zahrnuté do bloků

Počet variant celkem	z toho neošetř. kontrol	Počet opakování	Počet stupňů volnosti
6	1	6	25

## 1.3.2.Parcela

Plocha parcely	plocha	šířka	délka	průměrný počet rostlin
Celá parcela	20 m <sup>2</sup>	2 m	10 m	8 000
Ošetřená plocha parcely	17,5 m <sup>2</sup>	1,75 m	10 m	7 000
Hodnocená plocha parcely	13 m <sup>2</sup>	1,62 m	8 m	5 200
Sklizňová plocha parcely	13 m <sup>2</sup>	1,62 m	8 m	5 200

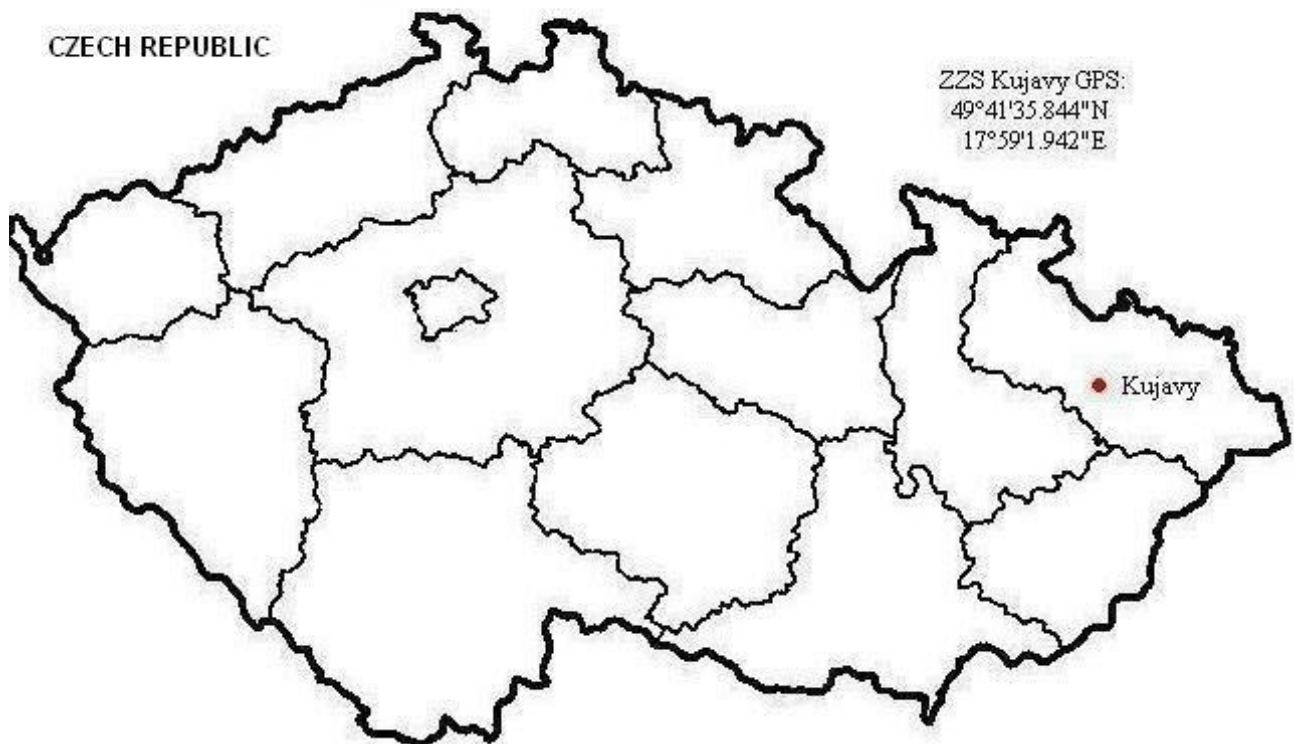
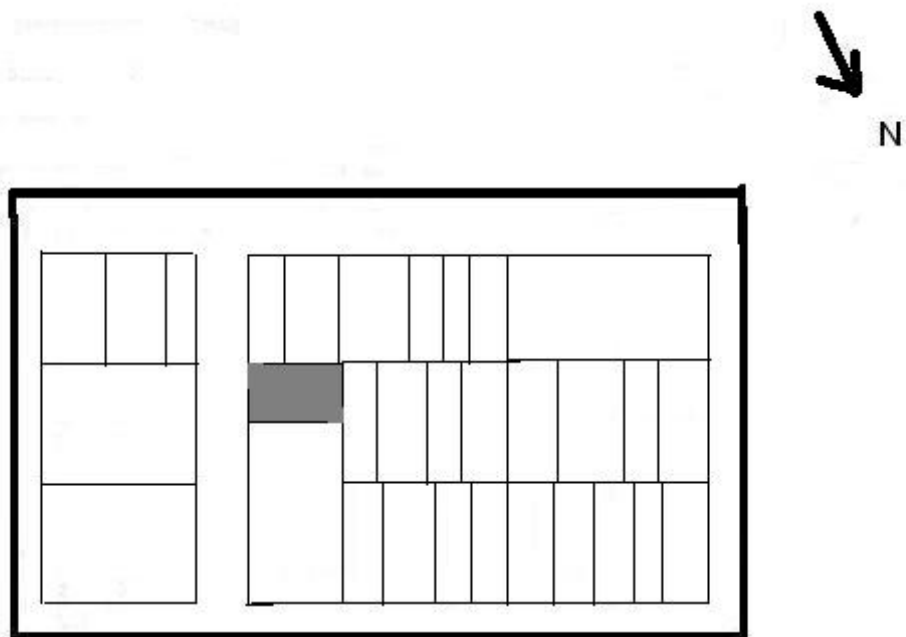
**Izolace parcely:**

šířka boční ochrany	počet řádků boční ochrany	šířka přední ochrany	šířka zadní ochrany
vlevo: 0,4 m	vlevo: 0	0,5 m	0,5 m
vpravo: 0,4 m	vpravo: 0		

## 1.3.3.Biometrické schéma pokusu

D	3	5	6	2	4	1	E	2	3	1	5	6	4	F	3	6	5	4	2	1
A	1	2	4	3	5	6	B	4	1	6	5	2	3	C	5	4	6	3	1	2

### 1.3.4. Plán rozmístění parcel a uspořádání bloků



## 2. Aplikace přípravků

### Souhrnný přehled aplikací

Var.	Typ	Odrůda	Použité přípravky (dosažené dávky)
1	kontrolní	Bojos	
2	testační	Bojos	10.3.2014 - RR-A 50 ml/kg
3	testační	Bojos	2.5.2014 - RR-D 5 ml/ha + voda 298 lt/ha 11.6.2014 - RR-D 5 ml/ha + voda 298 lt/ha
4	testační	Bojos	2.5.2014 - RR-D 5 ml/ha + voda 298 lt/ha
5	testační	Bojos	20.5.2014 - RR-D 5 ml/ha + voda 298 lt/ha
6	testační	Bojos	11.6.2014 - RR-D 5 ml/ha + voda 298 lt/ha

### 2.1. Testované přípravky

Název přípravku	Vývoj.kód formul.	Výrobce	Formulace	Ident. vzorku	Datum výroby	Datum expirace	Účinné látky
RR-A	*	*	*	*	*	*	-
RR-D	*	*	*	*	*	*	-

### 2.2. Referenční (standardní) přípravky

Název přípravku	Vývoj.kód formul.	Výrobce	Formulace	Ident. vzorku	Datum výroby	Datum expirace	Účinné látky
-----------------	-------------------	---------	-----------	---------------	--------------	----------------	--------------

### 2.3. Pokusné aplikace

#### Aplikace č. 1: (moření)

**Datum:** 10.3.2014

**Dávky:**

Var. č.	Přípravek/voda	Plán. dávka	Plán na variantu	Dosaž. dávka	Dosaž. na variantu	Odchylka
2	RR-A	50 ml/kg	5 250 ml	50 ml/kg	5 250 ml	0 %

**Údaje o aplikaci pro varianty č. 1,2,3,4,5,6:**

**Způsob aplikace:** moření

**Aplikační zařízení:**

Typ	Značka	Princip (pohon)
mořička rotační	Rotostat SCML 2000	rotace osiva

**Aplikační rám/Aplikátor:**

Typ trysek	Značka trysek	Číslo trysky	Počet trysek
-	-	-	-

**Růstová fáze/stav plodiny:** převl. BBCH 00 /100%

**Škodlivý činitel k datu aplikace:**

Název	Popis výskytu

**Meteo.data během aplikace (maxima a minima):**

--

**Aplikace č. 2:**

**Datum:** 2.5.2014

**Dávky:**

Var. č.	Přípravek/voda	Plán. dávka	Plán na variantu	Dosaž. dávka	Dosaž. na variantu	Odchylka
3	RR-D	5 ml/ha	0,05 ml	5 ml/ha	0,05 ml	-1 %
	+ voda	300 lt/ha	3,15 lt	298 lt/ha	3,1 lt	-1 %
4	RR-D	5 ml/ha	0,05 ml	5 ml/ha	0,05 ml	-1 %
	+ voda	300 lt/ha	3,15 lt	298 lt/ha	3,1 lt	-1 %

**Údaje o aplikaci pro varianty č. 1,2,3,4,5,6:**

**Počátek aplikace [h:m]** 13:00  
**Konec aplikace [h:m]** 13:30  
**Místo dopadu:** foliární(listy,stonky,atp.)  
**Způsob aplikace:** postřik  
**Aplikační zařízení:**

Typ	Značka	Princip (pohon)
trakařový vysokotlaký postřikovač	ZEMS	stlačený vzduch

**Aplikační rám/Aplikátor:**

Typ trysek	Značka trysek	Číslo trysky	Počet trysek	Rozpětí trysek	Výška nad porostem	Šířka záběru
vějíř plochý	Lurmark	01 F 110	7	25 cm	25 cm	1,75 m

**Průtok apl.zařízením/rámem:**

Množství	/doba	při aplikačním tlaku
2,8 lt	60 sec	0,25 MPa

**Směr pohybu apl.zařízení:** podél parcel

**Růstová fáze/stav plodiny:** převl. BBCH 23 /70%

**Výška porostu:** 13 cm

**Rovnoměrnost:** vyrovnaný

**Škodlivý činitel k datu aplikace:**

Název	Hodnocená jednotka	Intenzita výskytu	Rovnoměrnost	Vývoj. fáze
-------	--------------------	-------------------	--------------	-------------

**Meteo.data během aplikace (maxima a minima):**

<b>Teplota vzduchu (ve 2 m nad zemí):</b>	min.: 16 °C
<b>Vlhkost vzduchu (ve 2 m nad zemí):</b>	min.: 73 %
<b>Teplota půdy (v hloubce 5cm):</b>	min.: 11,5 °C
<b>Vlhkost povrchu půdy:</b>	min.: suchá
<b>Rych.větru:</b>	min.: 2,8 m/s
<b>Směr větru:</b>	od: SV
<b>Oblačnost:</b>	min.: 30 %
<b>Děšť při aplikaci od - do:</b>	0 mm

**První děšť/závlaha po aplikaci:**

Po ukonč. apl.	Množství	Datum
12 hod.	0,5 mm	3.5.2014

**Aplikace č. 3:**

**Datum:** 20.5.2014

**Dávky:**

Var. č.	Přípravek/voda	Plán. dávka	Plán na variantu	Dosaž. dávka	Dosaž. na variantu	Odchylka
5	RR-D	5 ml/ha	0,05 ml	5 ml/ha	0,05 ml	-1 %
	+ voda	300 lt/ha	3,15 lt	298 lt/ha	3,1 lt	-1 %

**Údaje o aplikaci pro varianty č. 1,2,3,4,5,6:**

<b>Způsob aplikace:</b>	postřik	
<b>Aplikační zařízení:</b>		
<b>Typ</b>	<b>Značka</b>	<b>Princip (pohon)</b>
trakařový vysokotlaký postřikovač	ZEMS	stlačený vzduch



**Aplikační rám/Aplikátor:**

Typ trysek	Značka trysek	Číslo trysky	Počet trysek	Rozpětí trysek	Výška nad porostem	Šířka záběru
vějíř plochý	Lurmark	01 F 110	7	25 cm	25 cm	1,75 m

**Průtok apl.zařízením/rámem:**

Množství	/doba	při aplikačním tlaku
2,8 lt	60 sec	0,25 MPa

**Směr pohybu apl.zařízení:** podél parcel

**Růstová fáze/stav plodiny:** převl. BBCH 31 /70%

**Výška porostu:** 36 cm

**Rovnoměrnost:** vyrovnaný

**Škodlivý činitel k datu aplikace:**

Název	Hodnocená jednotka	Intenzita výskytu	Rovnoměrnost	Vývoj. fáze
-------	--------------------	-------------------	--------------	-------------

**Meteo.data během aplikace (maxima a minima):**

<b>Teplota vzduchu (ve 2 m nad zemí):</b>	min.: 24,6 °C
<b>Vlhkost vzduchu (ve 2 m nad zemí):</b>	min.: 44 %
<b>Teplota půdy (v hloubce 5cm):</b>	min.: 17,6 °C
<b>Vlhkost povrchu půdy:</b>	min.: suchá
<b>Rych.větru:</b>	min.: 1,6 m/s
<b>Směr větru:</b>	od: J
<b>Oblačnost:</b>	min.: 0 %
<b>Děšť při aplikaci od - do:</b>	0 mm

**První déšť/závlaha po aplikaci:**

Po ukonč. apl.	Množství	Datum
80 hod.	2 mm	24.5.2014

**Aplikace č. 4:**

**Datum:** 11.6.2014

**Dávky:**

Var. č.	Přípravek/voda	Plán. dávka	Plán na variantu	Dosaž. dávka	Dosaž. na variantu	Odchylnka
3	RR-D + voda	5 ml/ha 300 lt/ha	0,05 ml 3,15 lt	5 ml/ha 298 lt/ha	0,05 ml 3,1 lt	-1 % -1 %
6	RR-D + voda	5 ml/ha 300 lt/ha	0,05 ml 3,15 lt	5 ml/ha 298 lt/ha	0,05 ml 3,1 lt	-1 % -1 %

**Údaje o aplikaci pro varianty č. 1,2,3,4,5,6:**

<b>Počátek aplikace [h:m]</b>	8:15														
<b>Konec aplikace [h:m]</b>	8:45														
<b>Způsob aplikace:</b>	postřik														
<b>Aplikační zařízení:</b>															
<table border="1"> <thead> <tr> <th>Typ</th> <th>Značka</th> <th>Princip (pohon)</th> </tr> </thead> <tbody> <tr> <td>trakařový vysokotlaký postřikovač</td> <td>ZEMS</td> <td>stlačený vzduch</td> </tr> </tbody> </table>		Typ	Značka	Princip (pohon)	trakařový vysokotlaký postřikovač	ZEMS	stlačený vzduch								
Typ	Značka	Princip (pohon)													
trakařový vysokotlaký postřikovač	ZEMS	stlačený vzduch													
<b>Aplikační rám/Aplikátor:</b>															
<table border="1"> <thead> <tr> <th>Typ trysek</th> <th>Značka trysek</th> <th>Číslo trysky</th> <th>Počet trysek</th> <th>Rozpětí trysek</th> <th>Výška nad porostem</th> <th>Šířka záběru</th> </tr> </thead> <tbody> <tr> <td>vějíř plochý</td> <td>Lurmark</td> <td>01 F 110</td> <td>7</td> <td>25 cm</td> <td>25 cm</td> <td>1,75 m</td> </tr> </tbody> </table>		Typ trysek	Značka trysek	Číslo trysky	Počet trysek	Rozpětí trysek	Výška nad porostem	Šířka záběru	vějíř plochý	Lurmark	01 F 110	7	25 cm	25 cm	1,75 m
Typ trysek	Značka trysek	Číslo trysky	Počet trysek	Rozpětí trysek	Výška nad porostem	Šířka záběru									
vějíř plochý	Lurmark	01 F 110	7	25 cm	25 cm	1,75 m									
<b>Průtok apl.zařízení/rámem:</b>															
<table border="1"> <thead> <tr> <th>Množství</th> <th>/doba</th> <th>při aplikačním tlaku</th> </tr> </thead> <tbody> <tr> <td>2,8 lt</td> <td>60 sec</td> <td>0,25 MPa</td> </tr> </tbody> </table>		Množství	/doba	při aplikačním tlaku	2,8 lt	60 sec	0,25 MPa								
Množství	/doba	při aplikačním tlaku													
2,8 lt	60 sec	0,25 MPa													
<b>Směr pohybu apl.zařízení:</b>	podél parcel														

**Růstová fáze/stav plodiny:** převl. BBCH 61 /70%

**Výška porostu:** 75 cm

**Rovnoměrnost:** vyrovnaný

**Škodlivý činitel k datu aplikace:**

Název	Hodnocená jednotka	Intenzita výskytu	Rovnoměrnost	Vývoj. fáze

**Meteo.data během aplikace (maxima a minima):**

<b>Teplota vzduchu (ve 2 m nad zemí):</b>	min.: 24 °C
<b>Vlhkost vzduchu (ve 2 m nad zemí):</b>	min.: 70 %
<b>Teplota půdy (v hloubce 5cm):</b>	min.: 18 °C
<b>Vlhkost povrchu půdy:</b>	min.: suchá

<b>Rych.větru:</b>	<b>min.:</b> 0,3 m/s
<b>Směr větru:</b>	<b>od:</b> JZ
<b>Rosa:</b>	<b>od:</b> 0
<b>Oblačnost:</b>	<b>min.:</b> 0 %
<b>Déšť při aplikaci od - do:</b>	0 mm

**První déšť/závlaha po aplikaci:**

Po ukonč. apl.	Množství	Datum
70 hod.	2,5 mm	14.6.2014

## 2.4.Jiné pesticidy v průběhu pokusu

### 2.4.1.Přípravky

Název přípravku	Vývoj.kód formul.	Výrobce	Formulace	Ident. vzorku	Datum výroby	Datum expirace	Účinné látky
Fury 10 EW	*	*	*	*	*	*	* zeta-cypermethrin 100 g/lit
Mustang Forte	*	*	*	*	*	*	* 2,4-D 180 g/lit aminopyralid 10 g/lit florasulam 5 g/lit

### 2.4.2.Aplikace

**Aplikace č. 1:****Datum:** 22.4.2014**Plocha pokusu:** 720 m<sup>2</sup>**Dávky:**

Přípravek/voda	Plán. dávka	Plán na plochu pok.	Dosaž. dávka	Dosaž. na plochu pok.	Odchylka
Mustang Forte	0,8 lt/ha	58 ml	0,8 lt/ha	58 ml	0 %
+ voda	300 lt/ha	21,6 lt	300 lt/ha	21,6 lt	0 %

**Aplikace č. 2:****Datum:** 27.5.2014**Plocha pokusu:** 720 m<sup>2</sup>**Dávky:**

Přípravek/voda	Plán. dávka	Plán na plochu pok.	Dosaž. dávka	Dosaž. na plochu pok.	Odchylka
Fury 10 EW	0,1 lt/ha	7,2 ml	0,1 lt/ha	7,2 ml	0 %
+ voda	300 lt/ha	21,6 lt	300 lt/ha	21,6 lt	0 %

## 2.5.Pesticidy v předchozí sezóně

V předchozí sezóně nebyly použity pesticidy s přetrvávajícím účinkem

## 3. Meteorologická a půdní data

### 3.1. Meteorologická data

Původ meteorologických dat (vzdálenost od pokusu)

**Místo měření:** ZZS Kujavy  
**Způsob měření:** automatické měření  
**Vzdálenost:** 500 m

#### 3.1.1. Dekádní/mesíční údaje

**Viz příloha č.:** 1

#### 3.1.2. Denní údaje

**Viz příloha č.:** 1

#### 3.1.3. Závlaha

Údaje nejsou standardně vyžadovány

#### 3.1.4. Obecná charakteristika pokusné periody

Rok	Měsíc	Prům. tep. vzd. [°C]	Sráž. [mm]	Měsíční normál		Podnormální		Nadnormální	
				sráž. [mm]	tep. [°C]	srážky (% norm.)	teplota (-°C k norm.)	srážky (% norm.)	teplota (+°C k norm.)

### 3.2. Půda

**Půdní druh:** jílovitohlinitá

**Podíl frakcí:**

Jílovité	Hlinité	Písčité	CaO
32 %	68 %	0 %	0 %

**pH:** 6  
**Podíl humusu:** 1,9 %  
**Hloubka ornice/substrátu:** 24-30 cm

*Poslední půdní analýza:*

**Provedena [měsíc/rok]:** 02/14

**Zjištěný podíl:**

Ca	P2O5	K2O	MgO
0,2 %	141 mg	221 mg	191 mg

## 4. Typy hodnocení a analýzy výsledků

### 4.1. fytotoxicita/selectivity/SELEC

<b>Jednotka:</b>	stupeň v %
<b>Vzorek (hodn.část rostliny):</b>	rostliny parcely
<b>Velikost vzorku na parcelu:</b>	celá parcela
<b>Použitá speciální metodika:</b>	EPPO PP 1/135 (3)

#### 4.1.1. Údaje k 20.5.2014:

<b>Růstová fáze/stav plodiny:</b>	převl. 70% BBCH 31/objevení 1. kolénka
	max. 30% BBCH 32/objevení 2. kolénka

Fytotoxicita nebyla nikde v pokusu pozorována

#### 4.1.2. Údaje k 11.6.2014:

<b>Růstová fáze/stav plodiny:</b>	převl. 70% BBCH 61/počátek kvetení: první prašníky se objevují uprostřed klasu nebo v latě
	min. 30% BBCH 59/konec metání: klas (lata) plně patrný

Fytotoxicita nebyla nikde v pokusu pozorována

#### 4.1.3. Údaje k 18.6.2014:

<b>Růstová fáze/stav plodiny:</b>	převl. 100% BBCH 65/plné kvetení: většina klásků má zralé prašníky
-----------------------------------	--

Fytotoxicita nebyla nikde v pokusu pozorována

#### 4.1.4. Výsledky k 20.5.2014

##### Srovnání průměrů [stupeň v %]

Var.	Skup.	Prům.
1	K	0,00
2	TP	0,00
3	TP	0,00
4	TP	0,00
5	TP	0,00
6	TP	0,00

#### 4.1.5. Výsledky k 11.6.2014

**Srovnání průměrů [stupeň v %]**

Var.	Skup.	Prům.
1	K	0,00
2	TP	0,00
3	TP	0,00
4	TP	0,00
5	TP	0,00
6	TP	0,00

## 4.1.6. Výsledky k 18.6.2014

**Srovnání průměrů [stupeň v %]**

Var.	Skup.	Prům.
1	K	0,00
2	TP	0,00
3	TP	0,00
4	TP	0,00
5	TP	0,00
6	TP	0,00

## 4.2. HTZ/1000-grain weight/THOGW

**Jednotka:**

g

**Měření vlhkosti:**

vlhkost sklizně se neměří

**Použitá speciální metodika:**

EPPO PP 1/135 (3)

## 4.2.1. Údaje k 15.8.2014:

**Růstová fáze/stav plodiny:**

převl. 100% BBCH 92/konečná zralost: obilka zcela tvrdá, nelze ji přelomit

**HTZ [g]**

Var.	A	B	C	D	E	F
1	46,94	48,19	46,85	45,78	46,22	47,64
2	47,57	47,24	46,23	47,13	47,31	49,36
3	46,03	46,37	45,66	46,85	46,45	46,47
4	46,63	46,77	47,4	45,68	46,89	48,12
5	46,02	47,18	46,19	47,28	47,53	46,65
6	46,53	46,87	46,8	46,2	45,74	47,97

## 4.2.2. Výsledky k 15.8.2014



**Srovnání průměrů [g]**

(relace % vůči vybrané variantě č.1)

Var.	Skup.	Prům.	Relace %
2	TP	47,47	101,14
1	K	46,94	100,00
4	TP	46,92	99,95
5	TP	46,81	99,73
6	TP	46,69	99,46
3	TP	46,31	98,65

**4.3.počet klasů/ear number/NUMEA**

<b>Jednotka:</b>	ks/m <sup>2</sup>
<b>Vzorek</b> <b>(hodn.část rostliny):</b>	klasy parcely
<b>Velikost vzorku na parcelu:</b>	1 měření/stanovení
<b>Použitá speciální metodika:</b>	EPPO PP 1/135 (3)

**4.3.1.Údaje k 27.6.2014:**

<b>Růstová fáze/stav plodiny:</b>	převl. 100%BBCH 71/tvorba zrna: prvé obilky dosáhly polovinu jejich konečné vlhkosti, jejich obsah vodnatý
-----------------------------------	--

**Údaje v jednotkách [ks/m<sup>2</sup>]**

Var.	A	B	C	D	E	F
1	764	760	760	788	790	772
2	796	776	746	790	716	800
3	792	804	752	764	772	776
4	720	744	812	800	760	802
5	782	782	728	832	796	744
6	788	786	800	758	778	792

**4.3.2.Výsledky k 27.6.2014****Srovnání průměrů [ks/m<sup>2</sup>]**

(relace % vůči vybrané variantě č.1)

Var.	Skup.	Prům.	Relace %
6	TP	783,67	101,47
5	TP	777,33	100,65
3	TP	776,67	100,56
4	TP	773,00	100,09
1	K	772,33	100,00
2	TP	770,67	99,78

## 4.4. poléhání/lodging/LODGI

<b>Jednotka:</b>	stupeň
<b>Vzorek (hodn.část rostliny):</b>	rostliny parcely
<b>Velikost vzorku na parcelu:</b>	1 měření/stanovení
<b>Použitá speciální metodika:</b>	UKZUZ

### Poznámky:

- 1: 100% polehnutí parcely
- 2: 80-90%
- 3: 70%
- 4: 60%
- 5: 50%
- 6: 30-40%
- 7: 20%
- 8: do 10%
- 9: bez polehnutí, 0 %

### 4.4.1. Údaje k 9.8.2014:

<b>Růstová fáze/stav plodiny:</b>	převl. 100% BBCH 91/plná zralost: obilka tvrdá, přes 'nehet palce' ji lze pouze obtížně přelomit, rostlina zcela odumřelá
-----------------------------------	---

### Údaje v jednotkách [stupeň]

Var.	A	B	C	D	E	F
1	2	3	2	2	2	2
2	2	4	3	2	2	2
3	2	4	4	2	2	2
4	2	2	4	2	2	2
5	2	3	4	2	2	2
6	2	2	4	2	2	2

### 4.4.2. Výsledky k 9.8.2014

#### Srovnání průměrů [stupeň]

(relace % vůči vybrané variantě č.1)

Var.	Skup.	Prům.	Relace %
3	TP	2,67	123,08
2	TP	2,50	115,38
5	TP	2,50	115,38
4	TP	2,33	107,69
6	TP	2,33	107,69
1	K	2,17	100,00

## 4.5.výnos/yield/YIELD

<b>Jednotka:</b>	kg
<b>Měření vlhkosti:</b>	zadáva se i vlhkost jednotlivých parcel
<b>Standardní vlhkost:</b>	14 %
<b>Použitá speciální metodika:</b>	EPPO PP 1/135 (3)

### 4.5.1.Údaje k 11.8.2014:

<b>Růstová fáze/stav plodiny:</b>	převl. 100%BBCH 92/konečná zralost: obilka zcela tvrdá, nelze ji přelomit
-----------------------------------	---

#### Výnosy [kg]

Var.	A	B	C	D	E	F
1	9,31	11,37	10,29	12,06	12,36	11,11
2	9,37	11,58	10,65	12,91	12,49	10,91
3	9,57	10,84	10,84	12,45	12,47	11,23
4	9,19	11,55	10,59	11,96	11,6	11,1
5	10,06	10,24	10,25	12,31	11,81	9,89
6	10,37	11,25	10,15	12,7	10,55	9,99

#### Vlhkost parcel [%]

Var.	A	B	C	D	E	F
1	13,2	13,2	12,8	12,9	13,3	13,8
2	13,1	13,5	13	13,3	13,2	13,7
3	12,8	13,5	12,9	13,3	13	13,4
4	12,8	13,4	13,1	13,7	13,2	13,3
5	13	13,4	13	13,7	13,1	13,3
6	13,3	13,4	13,3	13,5	13	13,2

### 4.5.2.Výsledky k 11.8.2014

#### Srovnání průměrů [kg]

(relace % vůči vybrané variantě č.1)

Var.	Skup.	Prům.	t/ha	Relace %
2	TP	11,41	8,78	102,00
3	TP	11,34	8,73	101,41
1	K	11,19	8,60	100,00
4	TP	11,09	8,53	99,16
6	TP	10,92	8,40	97,66
5	TP	10,85	8,35	97,02